



Eine gute Ernte beginnt mit dem richtigen Wissen

Bucht einen Workshop zur Arten- & Sortenwahl von Gemüse, Obst, Kräutern & Blumen sowie zur Basisausstattung für Bio-Intensive Gärten

Liebe Freundinnen, liebe Freunde,

welche Ausstattung und welches Know-How braucht Ihr, damit Ihr euren Garten in einen **bio-intensiven, essbaren Garten** verwandeln könnt?

Bucht einen Workshop bei mir und wir erarbeiten in 4-8 Stunden einen Fahrplan wie Ihr zu einem essbaren Garten kommt, was in Euren Garten gut gedeihen kann, welche Ausstattung Ihr dafür benötigt und wie Ihr am besten startet. Wenn es um das Thema essbare Sträucher und Bäume geht, biete ich diese Workshops gemeinsam mit **Sigi Tatschl** an, dem Autor des umfassenden Buchs **555 Obstsorten** und profunden Kenner von raren Obstarten und ihren Verwendungsmöglichkeiten.

Im September haben wir gemeinsam im wunderbaren **Glashaus "Vom Hügel"** von Margrit De Colle einen Kick-off Workshop für das **Santes Hotel im**

Antholzer Tal in Südtirol gehalten. Zwei Generationen des Familienbetriebes planen gemeinsam die Neu-Ausrichtung Ihres Hotels – hin zum Essbaren Hotel. Das umfasst die Neugestaltung des Hotelgartens, die Planung von Kooperationen mit Bäuerinnen und Bauern aus der Region sowie das Design des kulinarischen Angebots. Wieviele Jungpflanzen muss man heranziehen, um die Gäste seines Hotels ganzjährig mit eigenem Gemüse versorgen zu können? Und wie groß ist die benötigte Ausstattung dafür?

Fragen wie diese sind auch für **Schulgärten** relevant, in denen Essbares wachsen soll.

Mögen die Landschaften um uns herum immer essbarer werden.

Herzlich,
Eure/Ihre

Andrea Heisting

PS: Wir leben in wilden Zeiten. Mit wild meine ich scheinbar unberechenbar. Ich merke, dass mir, wenn ich die Nachrichten lese, auch immer wieder angst & bange wird. Und genau dann merke ich, wie wohl mir die Arbeit im Garten und das Beschäftigen mit Garten-Themen tun. Was wie ein Rückzug wirkt, ist für mich ein **Die-Welt-Verdauen**. Gärtnern erdet mich und schafft eine Ruhe und einen Raum in mir im unmittelbaren Erleben von Wachsen, Ernten, Gedeihen & Vergehen. Gärten sind für mich besondere **Resonanzräume**, aus denen heraus ich "der Welt" irgendwie wieder ruhiger und gelassener begegnen kann. Immer wieder denke ich darüber nach wie diese Wirkung wohl entsteht und wie man sie am besten für viele Menschen vervielfältigen kann. **Ich freue mich über Deine Rückmeldung zu dieser Frage.**

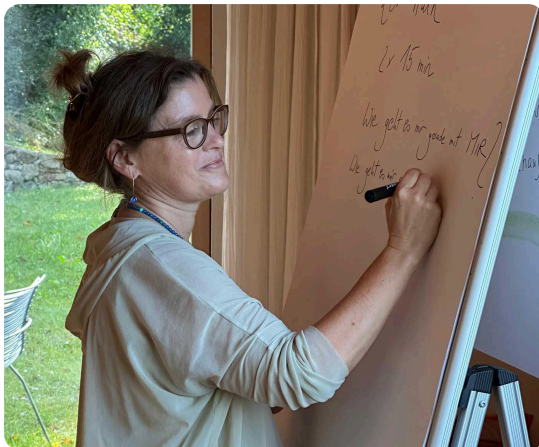


Jetzt Bäume pflanzen.

RETENTIS® haben wir hier schon einmal vorgestellt. Weil das Produkt so gut ist, weil es neu ist und weil jetzt Pflanzsaison ist, empfehlen wir es gleich noch einmal: Wenn Du jetzt im Oktober einen Baum oder eine Hecke pflanzt, füge pro m³ Erde 10 kg RETENTIS® dazu. Die nächste Trockenzeit kommt bestimmt und gerade frisch gesetzte Pflanzen müssen sich gleichmäßig mit Wasser versorgen können. RETENTIS® ist bio-zertifiziert, besteht aus Lignin und wird in Österreich produziert.

Einsetzbar ist es bei allen Bodenarten und klimatischen Bedingungen. Unbedingt empfehle ich es bei sandigen Böden und in niederschlagsarmen Regionen.

[Mehr Infos](#)

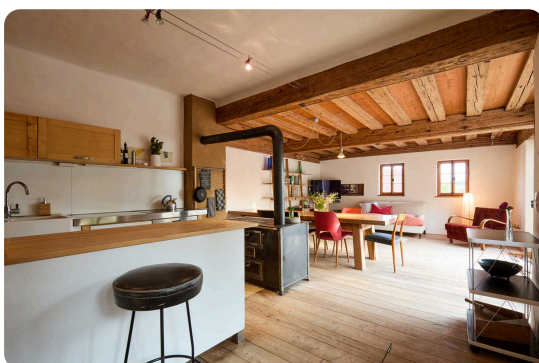


Der Garten als Resonanzraum

Hand aufs Herz: Wann hast Du das letzte Mal mit Deinem Team gemeinsam reflektiert, wie es Euch miteinander und jeder und jedem mit der Arbeit gerade geht? Auch für diesen Austausch ist der Garten ein wunderbarer Resonanzraum.

Im **Workshop "Teambuilding im Garten"** arbeiten wir im Garten und mit Bildern aus dem Garten. Dieser Ganztages-Workshop findet (bei jedem Wetter) im Garten in Berging (Studio Goldblick) oder im Biogarten-Ferienhaus Schiltern statt. **Für Teams von 3-10 Personen.**

[Mehr Infos.](#)



Herbstferien in Schiltern

Für alle, die im Herbst eine kleine Auszeit brauchen oder für die auch eine Workation in Frage kommt (so nennt man Urlaube, wo man zum Beispiel am Vormittag Büro-Arbeit

erledigt und am Nachmittag mit ausgiebigen Spaziergängen durch die Gegend streift und abends die Sauna genießt): Das Biogarten-Ferienhaus Schiltern ist bis **25. Oktober zum Herbstpreis buchbar**: € 120,- (brutto) für 2 Personen, jede weitere Person € 30,-/ Nacht (plus Ortstaxe und Endreinigung). **Jetzt buchen.**

**Expertin für Bio-Landbau,
Garten- und Organisationsberaterin**

DI Andrea Heistinger
Herrengasse 2/1, 3100 St. Pölten
autorin@andrea-heistinger.at
andrea-heistinger.at

Datenschutz
Abbestellen